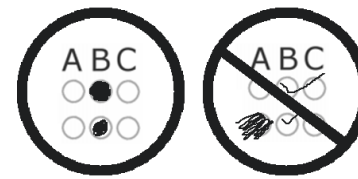


Date limite: 19/11/18 14h30 Deadline: 19/11/18 14:30



MON, NOV 19, 2018				
TEAMS			DETAIL	
1	Buffalo	at	Pittsburgh	7:00 PM ET Game Page
2	Columbus	at	Toronto	7:00 PM ET Game Page
3	Dallas	at	New York	7:00 PM ET Game Page
4	Florida	at	Ottawa	7:30 PM ET Game Page
5	Washington	at	Montreal	7:30 PM ET Game Page
6	Los Angeles	at	St. Louis	8:00 PM ET Game Page
7	Tampa Bay	at	Nashville	8:00 PM ET Game Page
8	Vegas	at	Calgary	9:00 PM ET Game Page
9	Winnipeg	at	Vancouver	10:00 PM ET Game Page

TUE, NOV 20, 2018				
TEAMS			DETAIL	
10	Edmonton	at	San Jose	10:30 PM ET Game Page

WED, NOV 21, 2018				
TEAMS			DETAIL	
11	Chicago	at	Washington	7:00 PM ET Game Page
12	Dallas	at	Pittsburgh	7:00 PM ET Game Page
13	Montreal	at	New York	7:00 PM ET Game Page
14	New York	at	New York	7:00 PM ET Game Page
15	Toronto	at	Carolina	7:00 PM ET Game Page
16	Boston	at	Detroit	7:30 PM ET Game Page
17	Florida	at	Tampa Bay	7:30 PM ET Game Page
18	Philadelphia	at	Buffalo	7:30 PM ET Game Page
19	Ottawa	at	Minnesota	8:00 PM ET Game Page
20	St. Louis	at	Nashville	8:00 PM ET Game Page

Nom/Name	

ABC	ABC
1 ○ ○ ○	11 ○ ○ ○
2 ○ ○ ○	12 ○ ○ ○
3 ○ ○ ○	13 ○ ○ ○
4 ○ ○ ○	14 ○ ○ ○
5 ○ ○ ○	15 ○ ○ ○
6 ○ ○ ○	16 ○ ○ ○
7 ○ ○ ○	17 ○ ○ ○
8 ○ ○ ○	18 ○ ○ ○
9 ○ ○ ○	19 ○ ○ ○
10 ○ ○ ○	20 ○ ○ ○

Get this form and more at: ZipGrade.com Copyright 2018 ZipGrade LLC. This work available under Creative Commons Attribution-ShareAlike 3.0 license.

FRANÇAIS

Détails de la levée de fonds

Merci d'avoir participé à la collecte de fonds pour les sports de notre école. 50% de l'argent amassé ira directement au comité de sports afin de permettre aux élèves de l'École Beau-Port l'accès aux sports scolaires. Cet argent payera les arbitres, du nouvel équipement sportif, des maillots et la location de l'aréna.

Instructions

Pour remplir ce «hockey pool», tu dois choisir une des options pour chaque jeu, indiqué à la gauche. Il y a 20 jeux et 20 questions à choix multiples. Le premier jeu affiché correspond à la première question à choix multiples, et ainsi de suite.

En sélectionnant l'option «A», tu t'attends que l'équipe visiteuse gagnera la partie à la fin de la 3^e période. Tu dois sélectionner l'option «B» si tu penses que les équipes seront à égalité à la fin de la 3^e période. Tu choisiras l'option «C» si tu penses que l'équipe à domicile gagnera la partie à la fin de la 3^e période.

Tu dois écrire ton nom, au complet, et ton numéro de téléphone pour que ta carte soit valide chaque ronde.

Comment gagner

Tu recevras 1 point si la partie choisie se termine en temps réglementaire (Options «A» ou «C»), et 2 points pour une partie à égalité (Option «B»).

Tu peux seulement choisir une option pour chaque partie. Si vous choisissez plusieurs options, 0 points vous seront accordés.

La carte qui accumule le plus de points sera la carte gagnante. Si plusieurs cartes contiennent la valeur maximale, le prix sera divisé également.

Chaque carte sera numérisée et envoyée par courriel à un compte scolaire sécurisé avant la première partie à l'horaire. Ce courriel sera horodaté, ce qui servira à résoudre des conflits, quant aux points accumulés.

Chaque participant doit avoir plus de 19 ans pour y participer.

Si vous avez des questions, contactez Ryan à foryan@sepne.ca

ENGLISH

Fundraising details

Thank you for participating in our school's Sport's Fundraiser. 50% of all earnings will be utilized to ensure our students have access to participate in sports @ École Beau-Port. The funds we collect from this pool will be used to help pay for referees, new sports equipment, jerseys and facility rentals.

Instructions

To fill out this hockey pool, you must choose one option for each game indicated on the left. There are 20 games and 20 multiple choice questions. The first game shown corresponds with the first multiple choice question and so forth.

By selecting option "A", you are hoping the visiting team will win this game by the end of the 3rd period. You would select option "B" if you feel these teams will finish the 3rd period still tied. You will choose option "C" if you feel the home team is going to win by the end of the 3rd period.

You must write your full name and phone number in order for your card to be considered valid in each round.

How to win

You will receive 1 point for each correct game chosen to end in regulation. I.E Options "A" or "C" and 2 points for a tie. I.E Option "B"

You can only choose one option for each game. Multiple options in the same game will result in 0 points.

The winning card belongs to the person who accumulates the most points. If more than one card has the maximum points accumulated, the prize money will be divided amongst them.

All cards will be scanned and emailed to a secure school account prior to the first game scheduled. This email will be time stamped and will help resolve any conflicts regarding accumulated points.

You must be over 19 years of age to participate in this fundraising hockey pool.

If you have any questions, contact Ryan at foryan@sepne.ca